



**TITAN[®]
CONTROLS**

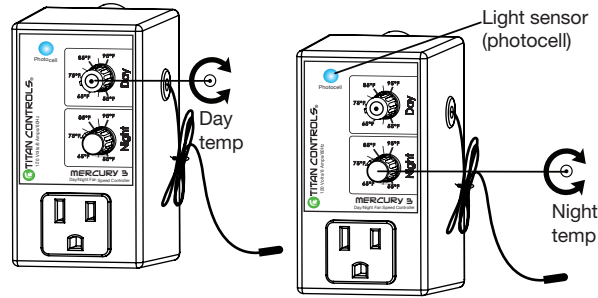
MERCURY 3

Day/Night Fan Speed Controller

Easy Guide

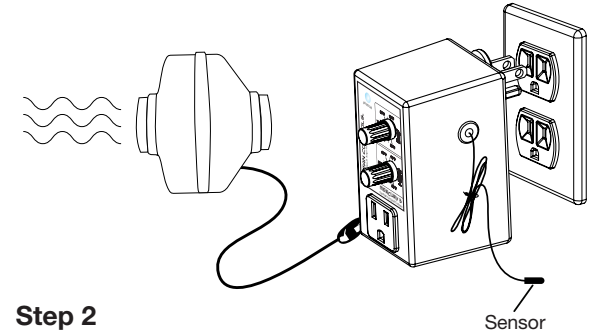


INSTRUCTIONS – REV. B



Step 1

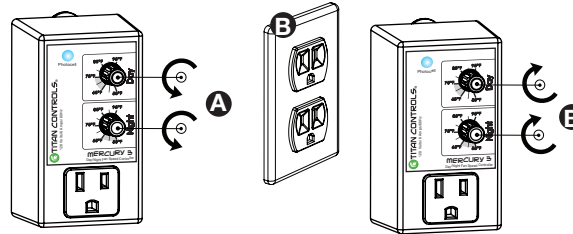
Set values for Day and Night temperatures



Step 2

Plug into 120VAC outlet
Place the sensor at desired location
Connect the fan in the front panel outlet
Installation is now complete

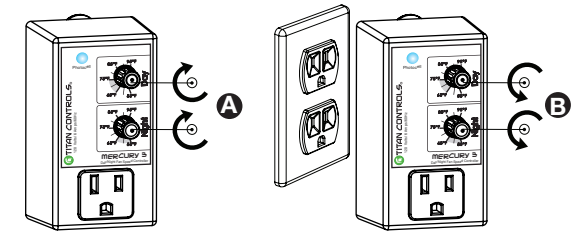
OPTIONAL SETTINGS



Change to Soft Control Mode

For medium variation and medium precision; use this mode when equipment turns on and off repeatedly.

- A. Set both values to minimum
- B. Plug in, then set both values to maximum within 5 seconds
- C. Follow instructions as shown in Step 1 & 2



Change to Tight Control Mode

For smaller variation and higher precision; use this mode for best performance using correctly sized fan.

- A. Set both values to maximum
- B. Plug in, then set both values to minimum within 5 seconds
- C. Follow instructions as shown in Step 1 & 2

Notes: This unit has been set to perform 'soft control mode'. For 'tight control mode', refer to Optional settings.



Sunlight Supply, Inc.

National Garden Wholesale.

VANCOUVER, WASHINGTON U.S.A.



**TITAN[®]
CONTROLS**

www.titancontrols.net

For technical assistance call us at
1-888-80-Titan or 1-888-808-4826.



**TITAN[®]
CONTROLS**

MERCURY 3

Controlador de la velocidad del ventilador
durante el día/la noche

Guía sencilla



Notas: Esta unidad ha sido configurada para funcionar en "modo de control suave". Para obtener información sobre el "modo de control ajustado", consulte la sección de Configuraciones opcionales.



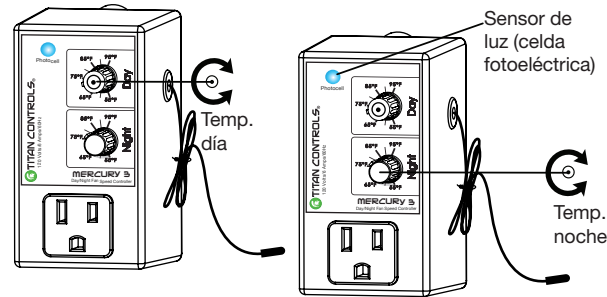
Sunlight Supply, Inc.

National Garden Wholesale,

VANCOUVER, WASHINGTON U.S.A.

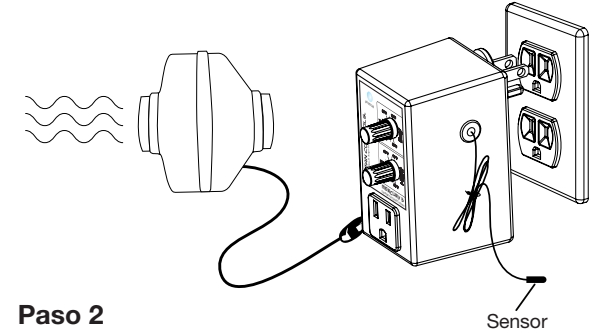


INSTRUCCIONES - REV. B



Paso 1

Fije los valores para las temperaturas de Día y Noche



Paso 2

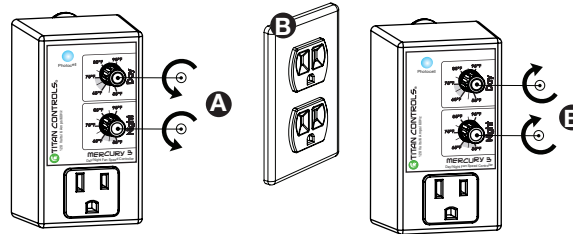
Enchufe a un tomacorriente de 120 VAC

Coloque el sensor en el lugar deseado

Conecte el ventilador en el tomacorriente del panel delantero

La instalación se ha completado

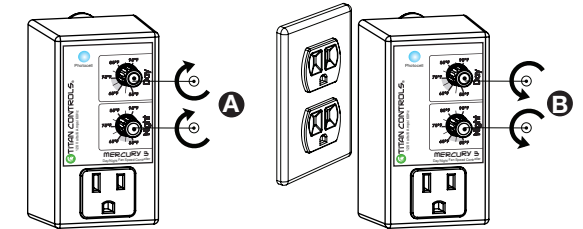
CONFIGURACIONES OPCIONALES



Cambio a Modo de control suave

Para una variación media y una precisión media; utilice este modo cuando el equipo se enciende y se apaga repetidamente.

- Fije ambos valores al mínimo
- Enchufe, luego fije ambos valores al máximo en los 5 segundos siguientes
- Siga las instrucciones descritas en el Paso 1 y 2



Cambio a Modo de control ajustado

Para una variación más pequeña y una precisión más alta; utilice este modo para obtener un mejor rendimiento utilizando un ventilador del tamaño correcto.

- Fije ambos valores al máximo
- Enchufe, luego fije ambos valores al mínimo en los 5 segundos siguientes
- Siga las instrucciones descritas en el Paso 1 y 2



**TITAN[®]
CONTROLS**

www.titancontrols.net

Para obtener asistencia técnica, llámenos al
1-888-80-Titan o al 1-888-808-4826.